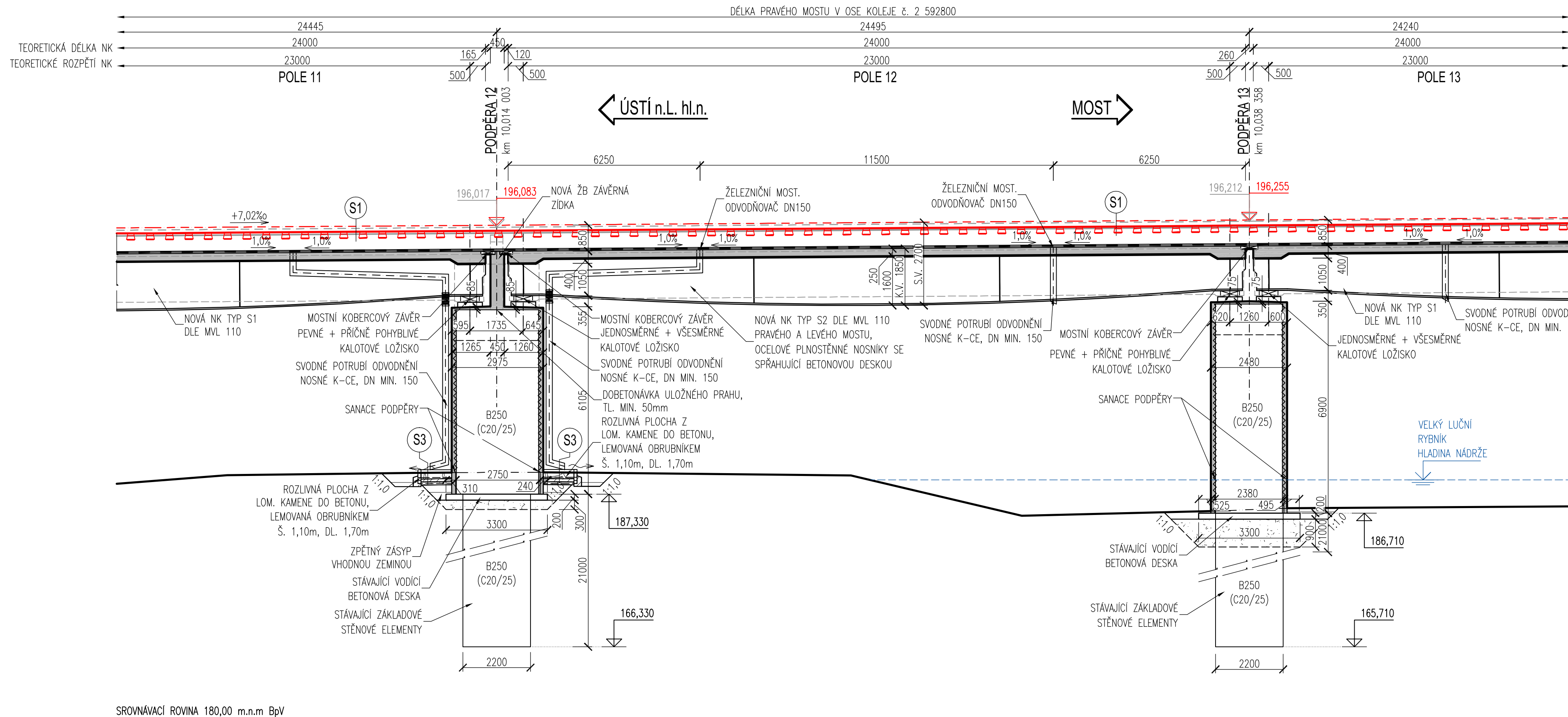
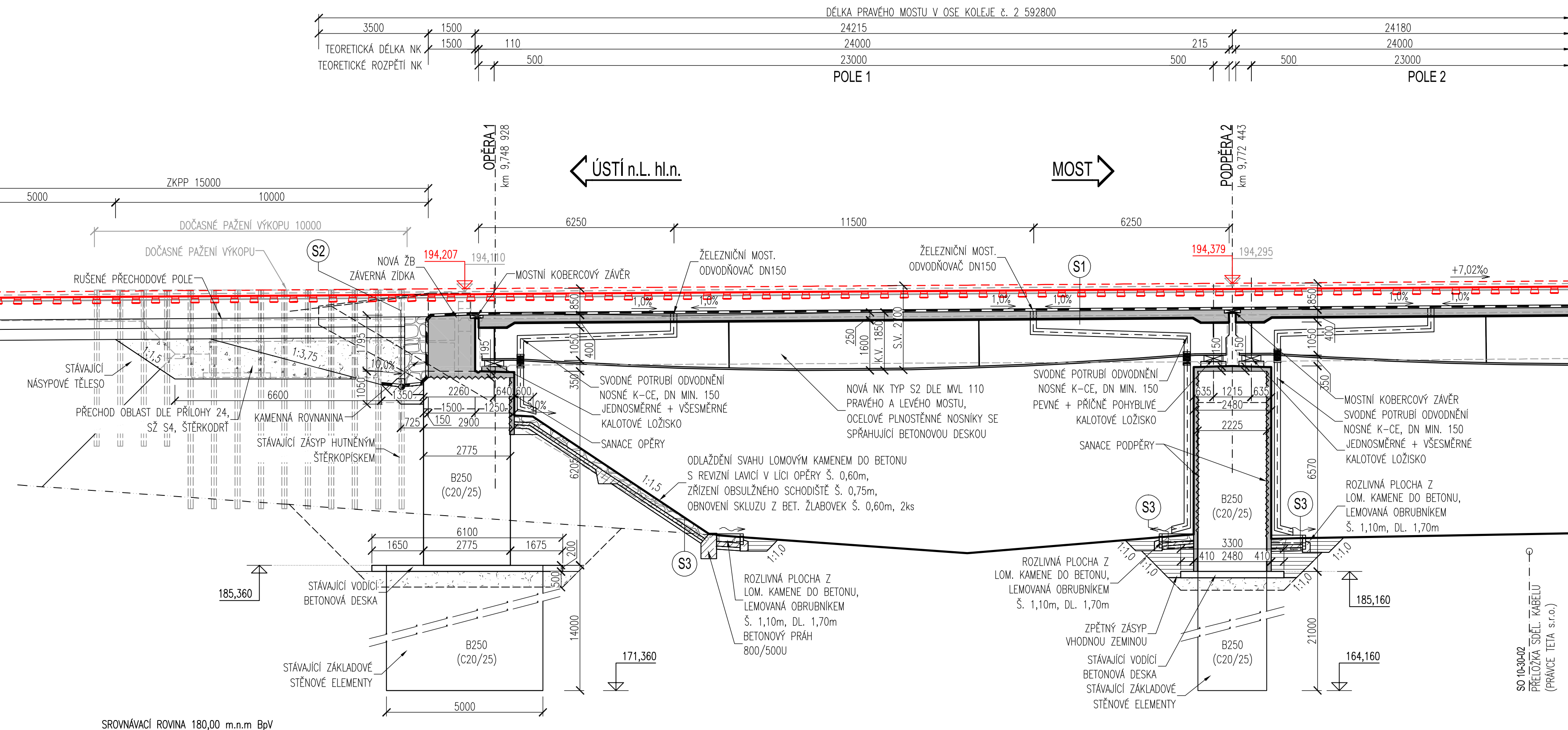


VÝKRES NOVÉHO STAVU - PODÉLNÉ ŘEZY, MOST ev. km 10,037

VÉ ŘEZY V OSE KOLEJE 2



KONSTRUKČNÍ VRSTVY/SKLADBA

- S1** SO 12-10-01, SO 12-11-01
- KOLEJNICE 60E2
- PRUŽNÉ BEZPODKLADNICOVÉ ULOŽENÍ
- BET. PRAŽCE B91S
- ŠTERKOVÉ LOŽE MIN. TL. 350mm
SO 12-20-01
- OCHRANA IZOLACE - LITÝ ASFALT MIN. 35mm
- SVI DVOUVRSTVÝ ALTERNATIVNĚ BEZEŠVÝ PROTI STĚKAJÍCÍ VODĚ
- NOSNÁ KONSTRUKCE - OCEL. PLNOSTĚNNÉ NOSNÍKY SE SPRÁH.
BET. DESKOU TYP S2 DLE MVL 110
- S2** SO 12-10-01, SO 12-11-01
- KOLEJNICE 60E2
- PRUŽNÉ BEZPODKLADNICOVÉ ULOŽENÍ
- BET. PRAŽCE B91S
- ŠTERKOVÉ LOŽE MIN. TL. 350mm
- ŠTERKODRT 0/63 mm, TL. 300 mm
- STABILIZOVANÁ ZEMINA (z centra), TL. 350 mm
SO 12-20-01
- ZÁSYP PŘECHOD. OBLASTI DLE PŘÍLOHY 24, SŽ S4
- OBSYP DRENÁŽE ŠTERKEM 16/32
- ODVODNĚNÍ RUBU OPĚRY DN 150
- OCHRANNÁ GEOTEXILIE
- SVI PROTI ZEMNÍ VLNKOSTI A STĚKAJÍCÍ VODĚ
- PODKLADNÍ BETON POD IZOLACÍ MIN. TL. 150 mm
- ŠP PODSYP TL. 100 mm
- S3** SO 12-20-01
- LOMOVÝ KÁMEN TL 200 mm
- BETONOVÉ LOŽE TL. 100 mm
- ŠP PODSYP TL. 100 mm
- ZPĚTNÝ ZÁSYP VHDNOU ZEMINOU

SANACE POHLEDOVÝCH PLOCH OPĚR A MEZILEHLÝCH PODPĚR

- OTRYSKÁNÍ DOSAŽITELNÝCH PLOCH - LOKÁLNĚ V TL. 35mm VYSOKOTLAKÝM VODNÍM PAPRSKEM (TLAK 800-1200 bar)
- RUČNÍ DOČISTĚNÍ POPŘ. ODSTRANĚNÍ ZNEHODNOCENÉHO BETONU
- DOČISTĚNÍ ZKORODOVANÉ VÝZTUŽE OTRYSKÁNÍM OSTROHRANNÝM ABRÁZIVEM, PŘÍPADNĚ RUČNÍ DOČISTĚNÍ
- KONZERVACE (antikoroziční nátěr) VÝZTUŽE
- PROVEDENÍ VRSTVY Z MIGRUJÍCÍHO INHIBITORU KORÓZE VČ. PROVEDENÍ PRŮKAZNÍCH ZKOUŠEK IN SITU
- APLIKACE ADHEZNÍHO - SPOJOVACÍHO MŮSTKU
- PROVEDENÍ ZESÍLENÍ MEZILEHLÝCH PODPĚR OCELOVOU BANDAŽÍ
- PROVEDENÍ PŘIBETONÁVKY V TL. MIN 150mm S UHLAZENÝM LÍCEM S KOTVENÍM DO STÁVAJÍCÍ SPODNÍ STAVBY
- PROVEDENÍ NABETONÁVKY ULOŽNÉHO PRAHU V TL. MIN. 50mm

POZNÁMKY:

- VÝŠKOVÝ SYSTÉM BpV, POLOHOVÝ SYSTÉM JTSK
- PODÉLNÝ ŘEZ JE VYNESEN NA PODKLADĚ ZAMĚŘENÍ OD SŽG A DOMĚŘENÍ 06/2021

-DĚLKA NOSNÝCH KONSTRUKCÍ JE PROMĚNNÁ 23860 AŽ 24150

			ČÍSLO SOUPRAVY:
REVIZE Č.	DATUM	ZMĚNA	

MORAVIA CONSULT Olomouc a.s.
LEGIONÁŘSKÁ 1085/8, 779 00 Olomouc
tel.: +420 585 570 444
IDS: kjee9md
e-mail: moravia@moravia.cz
http://www.moravia.cz

SUDOP PRAHA
Olšanská 1a
130 00 Praha 3
Česká republika
tel.: +420 267 094 111
IDS: ndsdyf
e-mail: praha@sudop.cz

SUDOP EU
Olšanská 1a
130 00 Praha 3
Česká republika
tel.: +420 477 012 250
IDS: gldw97
e-mail: info@sudopeu.cz

OBJEDNATEL		Správa železnic, státní organizace Dlážděná 1003/7, 110 00 Praha 1 - Nové Město	
HLAVNÍ INŽENÝR PROJEKTU	ING. JAN LEHNERT	VEDOUcí TÝMU:	ING. PETR JEMELKA
ODPOVĚDNÝ PROJEKTANT	ING. JIŘÍ DOLEŽEL, Ph.D.	KONTROLOVAL	ING. MAREK FIALA
KRAJ: ÚSTECKÝ	POVĚŘENÝ OÚ: KÚ Ústeckého kraje	OBEC: CHABAŘOVICE	
Rekonstrukce ŽST Chabařovice		ZAK. ČÍSLO MCO	20 - 072 - 233 - UR
		ÚČEL	DŮR
		DATUM	PROSINEC 2021
		FORMÁT	7x44
SO 12-20-01 TÚ Ústí nad Labem západ - Chabařovice, most v ev. km 10,037		MĚŘÍTKO	1:100
VÝKRES NOVÉHO STAVU - PODÉLNÉ ŘEZY		ČÁST	POŘ.Č.
		D.2.1.4	2.3.2.2